

Freiburger Akademie für Universitäre Weiterbildung (FRAUW)

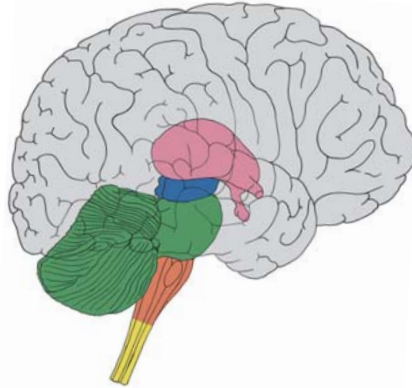
Anatomie und Funktionsweise des menschlichen Gehirns

2020

Albert-Ludwigs-Universität Freiburg



**UNI
FREIBURG**



Das Gehirn begreifen

Das Gehirn begreifen!

Das menschliche Gehirn ist die komplexeste Struktur, die wir kennen. Der Kurs „Anatomie und Funktionsweise des menschlichen Gehirns“ von Dr. Janina Kirsch bietet Ihnen die Möglichkeit, sich dieser Struktur auf äußerst anschauliche Weise zu nähern: Sie modellieren die einzelnen Bestandteile des Gehirns aus Knetmasse und erfahren dabei Grundsätzliches zu Aufgaben und Funktionsweise. Das Ergebnis ist nicht nur ein selbst hergestelltes Gehirn-Modell, sondern auch ein grundlegendes Verständnis dieses faszinierenden Organs. Die Dozentin ist für diesen innovativen didaktischen Ansatz im Jahr 2011 mit dem Lehrpreis der Universität Freiburg und dem baden-württembergischen Landeslehrpreis ausgezeichnet worden.

Zielgruppe: Interessierte aus den Bereichen Medizin, Medizintechnik, Life Sciences, Therapie, Psychologie, Pädagogik, Sprach-, Neuro-, Erziehungs- und Sportwissenschaften.

Format: Vorwissensaktivierung durch Lehr-/Lernvideos und zwei Präsenzphasen in Freiburg sowie ein umfangreiches Skript.

Kurstermine 2020

Frühjahrskurs 2020: 6./7. März und 20./21. März

Sommerkurs 2020: 26./27. Juni und 10./11. Juli

freitags 14.00 - 18.00 Uhr und samstags 9.30 - 15.00 Uhr

Kosten: 250 Euro

Information und Anmeldung:

Freiburger Akademie für Universitäre Weiterbildung (FRAUW)

Koordination Kontaktstudium

Tel.: 0761/203-6882 kontakt@wb.uni-freiburg.de



www.facebook.com/wisswbunifreiburg

Detaillierte Informationen unter:

www.wb.uni-freiburg.de/wb/angebote/gehirn

